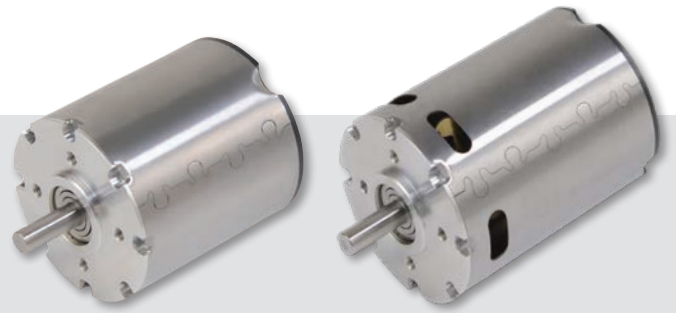


## Bürsten- und nutenlose Motoren 40ECP



### Kostenoptimierter Motor ermöglicht eine aktive Kühlung mit beispiellosem Drehmoment- und Drehzahlpotential

Der bürsten- und nutenlose Motor 40ECP ist die neueste Ergänzung unseres kostenoptimierten Motorportfolios und bietet Premium-Leistung zu einem erschwinglichen Preis. Der 40ECP ist in zwei Längen erhältlich: als 40ECP44-Standardversion mit 44 mm und als 40ECP55-Ausführung mit 55 mm – der erste Portescap-Motor mit integriertem Lüfter für eine aktive Kühlung. Der 40ECP ist in zwei Längen erhältlich: als 40ECP44-Standardversion mit 44 mm und als 40ECP55-Ausführung mit 55 mm – der erste Portescap-Motor mit integriertem Lüfter für eine aktive Kühlung.

Die spezielle elektromagnetische Konstruktion des Motors überzeugt durch höchste Drehzahlen bis zu 30.000 U/min bei niedriger Stromspannung und bietet gleichzeitig eine ausgezeichnete Spitzendrehmomentfähigkeit: Der 40ECP-Motor kann Spitzendrehmomente von bis zu 1,1 Nm ganze zwei Sekunden lang aufrechterhalten. Sein geringes Gewicht von 230 Gramm und sein Durchmesser von 40 mm erleichtern zudem die Entwicklung von kompakten, leichteren Anwendungen, ohne die angestrebte Leistung zu beeinträchtigen.

Akkubetriebene Handwerkzeuge werden von den Vorteilen des 40ECP stark profitieren, beispielsweise Umreifungs- bzw. Klammerwerkzeuge oder Niet-, Spann-, Crimp- und Schneidwerkzeuge. Miniaturpumpen, elektrische Greifer und Roboter-Aktuatoren sind ebenfalls hervorragend für die 40ECP-Technologie geeignet.

- ✓ Drehzahlen bis zu 30.000 U/min
- ✓ Spitzendrehmomente bis 1,1 Nm
- ✓ Integrierter Kühllüfter

### Wesentliche Konstruktionsmerkmale

- Aktive Kühlung mit integriertem Lüfter (40ECP55)
- In 2 Längen erhältlich
- Drehzahlen bis zu 30.000 U/min
- Spitzendrehmomente bis 1,1 Nm
- Geringes Gewicht von 230 Gramm
- Optionaler Thermosensor

### Anwendungen

- Akkubetriebene Handwerkzeuge
- Umreifungs-/Klammerwerkzeuge
- Nietwerkzeuge
- Spannwerkzeuge
- Crimpwerkzeuge
- Gerätebau
- Fabrikautomation
- Elektrische Greifer
- Roboter-Aktuatoren

### Kompatibilität

- Getriebe R32
- Encoder M-Sense22

