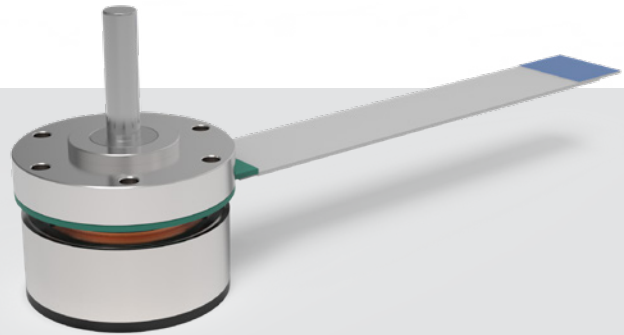


スロット付きDCブラシレス フラットモータ

20ECF



小さなロータ直径で最適な性能を実現

20ECFスロット付きブラシレスフラットモータは、小型モータのイノベーションにおけるポルテスキャップの積年の専門知識によって実現されました。小型パッケージ内にフラットでオープンなアーキテクチャ設計を施した20ECFは、目標性能を損なうことなく最適な出力を提供します。

モータのロータ直径は19mmで、直径が20mmある他社のソリューションよりもとりわけ小さいため、特別な用途に対して継続的な小型化を実施できます。モータの性能は、15gという軽量設計によって向上します。これは、他社のモータに比べて30%以上の質量低減となります。また、20ECFを用いた設計の最適化により、入手可能な標準ソリューションに比べてモータレギュレーションファクターが50%向上しました。

20ECFはさまざまな医療／産業用途で優れた性能を発揮し、特に外科用ロボットやサービスロボット、実験室オートメーション、プレミアムタトゥーマシン、電動グリッパ、LiDAR、ポンプなどに最適です。このモータは、パッケージサイズの小型化がますます進む中、最高のモータ性能をお探しの方に最適な選択肢となります。

✓ 19mmのアウトロータ直径

✓ わずか15gの全質量

✓ 最大9 mNmの連続トルク

主な特徴

- 19mmのロータ直径
- 30%以上の質量低減
- オープンアーキテクチャによる過熱の抑制
- モータレギュレーションファクターの50%向上

用途

- 外科用ロボット
- サービスロボット
- 電動グリッパ
- LiDAR (光画像、検出と測距)
- 実験室オートメーション
- プレミアムタトゥーマシン
- ポンプ

カスタム

- コイルの変更: 抵抗およびインダクタンス
- コネクタ
- カスタムシャフト
- 最適化オプション (速度または方向)
- センサなし

